

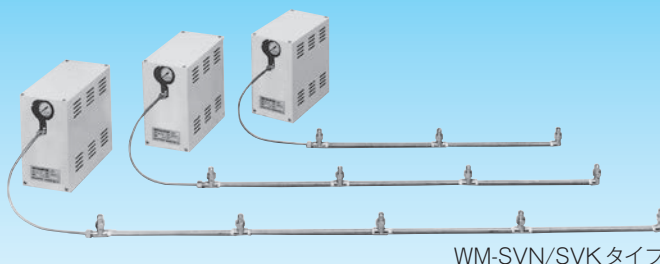
高圧スプレー式加湿器

SVN / SVKタイプ

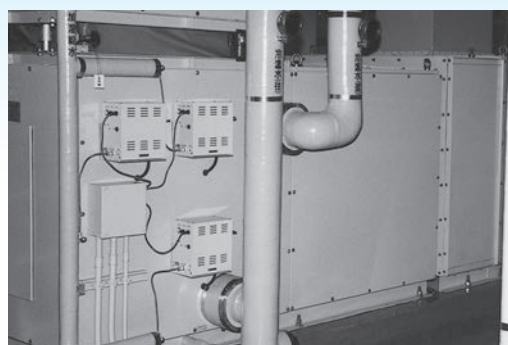
【機器組込】空調機・大型パッケージエアコン組込用

SVN/SVKタイプは、加湿器本体を空調機側板などに、またヘッドセット（噴霧ノズル）を空調機内に組み込んで使用する高圧スプレー式加湿器です。

ポンプで加圧した水をセラミック製ノズルの小孔から噴霧し、噴霧された水の粒子は気流との熱交換により蒸発して加湿を行うもので、イニシャルコストが低く大容量の加湿を必要とする場合に適しています。なお、国土交通省仕様のSVKタイプは圧力スイッチ付きで、無給水（断水）時の空運転を防止します。



WM-SVN/SVKタイプ

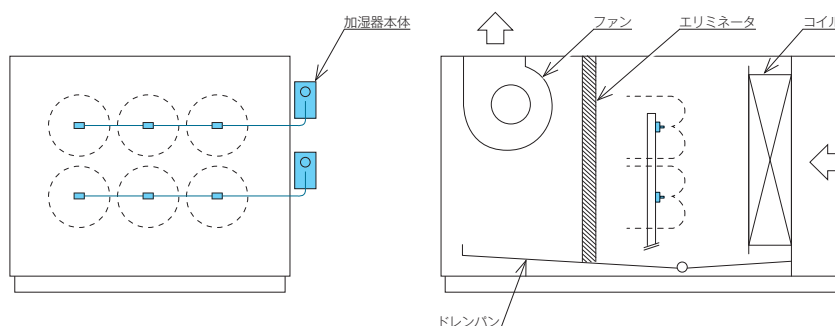


- 当社創業以来のロングセラー、イニシャルコストが低く大容量の加湿を必要とする場合に適しています。
- SVN/SVKタイプともに、噴霧量 25～125kg/h の5型番を用意しています。
- 噴霧ノズルのチップはセラミック製で耐摩耗性に優れています。
- 小型でシンプル、耐久性の高いベーンポンプを使用しています。
- SVKタイプは空運転防止用の圧力スイッチ付きで、国土交通省仕様となっています。

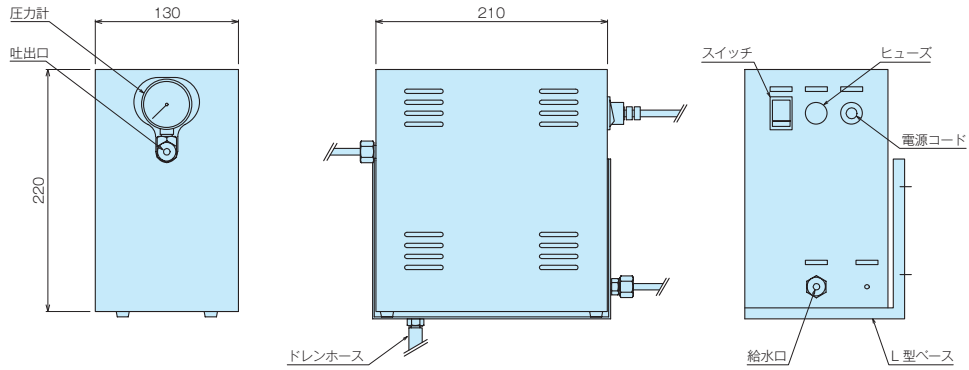
機種・型式	高圧スプレー式加湿器 [SVN] / [SVK] (国土交通省仕様)					
型番	WM-SVN25 WM-SVK25	WM-SVN50 WM-SVK50	WM-SVN75 WM-SVK75	WM-SVN100 WM-SVK100	WM-SVN125 WM-SVK125	
噴霧量 (kg/h)	25	50	75	100	125	
有効加湿量 (kg/h)	エアハン	10～12	20～25	30～35	40～50	50～65
	パッケージ	6～9	13～18	19～26	25～35	30～45
定格電源	単相 AC200V 50/60Hz					
定格消費電力	92/105W			130/155W		
運転圧力	0.3～0.4MPa					
ノズル型式×数	KS-015×3	KS-020×4	KS-025×5	KS-030×6	KS-025×8	
ノズル色	オレンジ色	黄色	ピンク色	緑色	ピンク色	
運転時質量	5.2kg			6.4kg		
使用条件	周囲温湿度	●加湿器本体：1～40℃、90%RH以下 ●ヘッドセット：1～55℃				
	給水水质	水道法水质基準に準ずる飲料水				
	給水圧力、温度	●SVN/SVK25・50・75：0.035～0.5MPa、5～40℃ ●SVN/SVK100・125：0.035～0.4MPa、5～40℃				

組込例

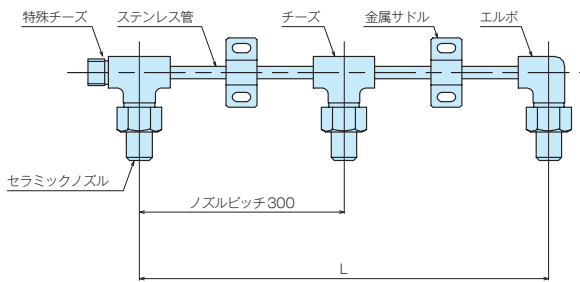
エアハンドリングユニットに組込



【加湿器本体】



【ヘッドセット(標準品)】



加湿器型番	ノズル数	L
WM-SVN/K25	3	600
WM-SVN/K50	4	900
WM-SVN/K75	5	1200
WM-SVN/K100	6	1500
WM-SVN/K125	8	900 × 2本

※SVN/K125のみ、ヘッドセットが2本(分岐用継手、軟銅管付属)となります。
 ※ノズルピッチなどの変更の場合はお問い合わせください。

選定・ご使用にあたって

選定上のご注意など

- 有効加湿量は、標準暖房条件で運転されるエアハンドリングユニットまたは大型パッケージエアコンにおいて、全噴霧量の内、実際に流通空気に付加される加湿量のめやすをいいます。
- 超音波式に比べて噴霧粒子は粗くなります。ヘッドセット下流側へのエリミネータ設置など、水滴による障害のないようご配慮ください。
- 流通空気の温度が低い空調機には組み込めない場合がありますのでご注意ください。
- 外気処理空調機で加湿する場合や冷房・冷風運転で加湿する場合には、気化式加湿器または蒸気式加湿器をご検討ください。
- SVKタイプは空運転防止用の圧力スイッチ付で、国土交通省仕様となっています。
- 加湿器本体とヘッドを接続する吐出軟銅管はヘッド方向へ先下がりとなる勾配としてください。
- ヘッドセットの取付位置には点検口を設けるなど、後々の保守作業が行えるようご配慮ください。
- 加湿器と公共の水道管は直結できません。このような場合はシスターン(型式認可品)をご使用ください。
- 各加湿器ごとに漏電ブレーカおよび給水サービス弁、フラッシング用バルブを設けてください。
- 配管の保温処理を行ってください。
- 通気、設置場所に腐食性ガスが予想される場合、使用できないことがありますので、事前にご相談ください。
- 空気清浄度を管理されている室内、施設を対象に加湿器をご使用になる場合は、加湿器を組み込んだ空調系統の加湿器二次側に、要求清浄度を満足できる能力を有する最終フィルタを設置してください。室内直接加湿の場合は、当社宛お問い合わせください。

保守点検

- 通常の保守は、給水ストレーナ、ノズル掃除およびポンプ分解整備などです。
- ポンプ内のベーンおよびシャフトシールは、運転圧力の低下や摩耗状態により交換が必要となります。

梱包内容

- 加湿器本体(電源コード付) 1台
- 本体取付用L型ベース 1ヶ
- ヘッドセット 1組
- 給水軟銅管(0.4m) 1本
- 給水ストレーナ(R1/2) 1ヶ
- 吐出軟銅管(1m) 1本
- ドレンホース 1本
- 取扱説明書類 一式

オプション

- 【防雨カバー】
本体を屋外に取り付ける場合に使用する防雨カバーです。
- 【凍結防止仕様】
凍結防止ヒータを内蔵しています。寒冷地など、凍結するおそれのある場合にご検討ください。