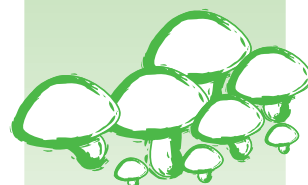


機能向上、能力別の三型番でフルモデルチェンジ

NEW

霧太郎



加湿量2.0kg/hタイプ
WM-KNC2000



加湿量3.0kg/hタイプ
WM-KNC3000



加湿量4.0kg/hタイプ
WM-KNC4000

おかげさまで 発売開始より35年
きのこ栽培専用

超音波式加湿器

モデルチェンジのポイント

- 霧化部・霧流路・送風ファンの改良により、「濡れのない霧質」を実現
- 給水制御回路などの改良により、高湿度雰囲気に対する電装部の信頼性を向上
- 本体オールステンレス化 (SUS304) により耐久性を向上
- 構造設計の見直しによりメンテナンス性を向上

仕様表

機種・商品名	きのこ栽培専用 超音波式加湿器 霧太郎		
型番	WM-KNC2000	WM-KNC3000	WM-KNC4000
加湿量 (kg/h)	2.0	3.0	4.0
加湿ユニット数	4	6	8
運転時質量 (kg)	11	16.5	17.5
定格電源	AC100V 50/60Hz		
定格消費電力 (W)	170/165	245/245	330/325
電圧許容範囲	±10%		
使用条件	周囲温湿度	35℃以下 (凍結なきこと)、95%RH以下	
	供給水質	水道法水質基準に準ずる飲料水	
	供給水圧力、温度	0.05~0.5MPa、5~30℃	
消耗部品	振動子 (5000時間をめやすに交換)、給水フロートスイッチ、給水電磁弁、ファンモータ		
安全保護装置	保護用ヒューズ (トランス1次/2次)		
客先ご用意	①ヒューメディスタット ②設置工事、電気工事、給排水配管工事		
梱包内容	①加湿器本体 (電源コード1m付) 1台 ②吹出パイプ 2000/4本、3000/6本、4000/8本 ③給水チューブ (φ6×1m) 1本 ④給水ストレーナ (T型、#100、給水継手兼用: R1/2) 1個 ⑤施工要領書/取扱説明書 1冊		

ご採用にあたって

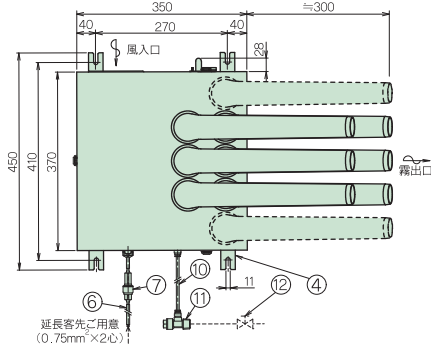
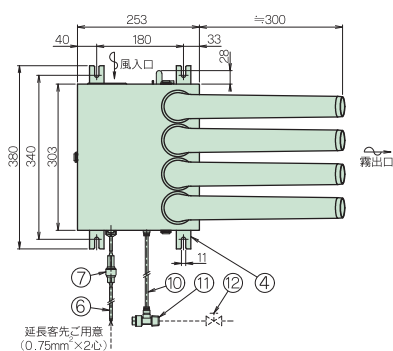
- 吹出方向は障害物を避け、霧の凝縮による障害が発生しないようご配慮ください。
- 本体は耐湿構造としていますが、水滴のかかる場所ではご使用になれません。
- 加湿器と公共の水道管は直結できません。このような場合はシスターン(型式認可品)をご使用ください。
- 各加湿器ごとに漏電ブレーカおよび給水サービス弁、フラッシングバルブを設けてください。
- 給排水配管には保温処理を行ってください。
- 取付・ご使用にあたりましては、取扱説明書をお読みください。
- 超音波加湿ユニットの振動子は交換部品です。運転時間5,000時間を目安に交換が必要となります。
- 通常の保守は、給水ストレーナ・水槽内・ファンケース・吹出パイプ・フィルタの掃除と電装部点検などです。
- 通気、設置場所に腐食性ガスが予想される場合、使用できないことがありますので事前にご相談ください。
- 空気清浄度を管理されている室内、施設を対象に加湿器をご使用になる場合は、加湿器を組み込んだ空調系統の加湿器二次側に、要求清浄度を満足できる能力を有する最終フィルタを設置してください。室内直接加湿の場合は、当社宛お問い合わせください。
- 本加湿器の下に濡れて困るものを置かないでください。
- メンテナンスのために加湿器および点検口の直下には移動できないものを置かないでください。

外形図

■ KNC2000

■ KNC3000/4000

(外形図中、破線部はKNC4000を表します)



No.	部品名称	仕様など
①	ケーシング	SUS304
②	水槽	SUS304
③	吹出パイプ	PE樹脂
④	取付足	SUS304
⑤	電源スイッチ	トグル式
⑥	電源コード	1m
⑦	防水コネクタ	
⑧	オーバフロー管	φ12×φ10
⑨	排水管	φ12 G1/8 プラグ付
⑩	給水チューブ	φ6×1m
⑪	給水ストレーナ	T型#100 R1/2
⑫	給水サービス弁	客先ご用意



安全に関するご注意

- ご使用前に、「取扱説明書」など製品添付の説明書類をよくお読みのうえ、正しくご使用ください。
- 本製品は、専門業者の管理のもとにご使用ください。
- 本製品は、病院空調等、特に清浄度を必要とする空調設備には使用できないことがあります。このような場合は当社までご相談ください。
- 給水の水質は水道法に規定する水質基準に準ずるものをご使用ください。水質が不適当な場合は、室内空気の汚れの原因になることがあります。
- 取付工事、電気工事は、専門業者に依頼してください。
- 本製品は、定期的な保守点検作業が必要です。保守点検作業は、当社または専門業者にご相談ください。



ウェットマスター株式会社

本社営業本部 〒161-8531 東京都新宿区中落合 3-15-15 WM本社ビル TEL.03-3954-1101

本社保守・サービス営業本部 TEL.03-3954-1110

大阪支店 〒540-0024 大阪市中央区南新町 1-1-2 タイムスビル TEL.06-4790-6606

名古屋営業所 〒464-0858 名古屋市中種区千種 1-15-1 ルミナスセンタービル TEL.052-745-3277

仙台営業所 〒981-3133 仙台市泉区泉中央 3-2-7 TEL.022-772-8121

福岡営業所 〒812-0004 福岡市博多区榎田 2-1-10 TEL.092-471-0371

- 業務用・産業用各種加湿器
- 流量管理システム機器/エアロQシステム・カラムアイ

●製品の仕様は改良などのために予告なしに変更することがありますのでご了承ください。



東京本社
ISO14001:2015
認証取得



東京本社
ISO9001:2015
認証取得