

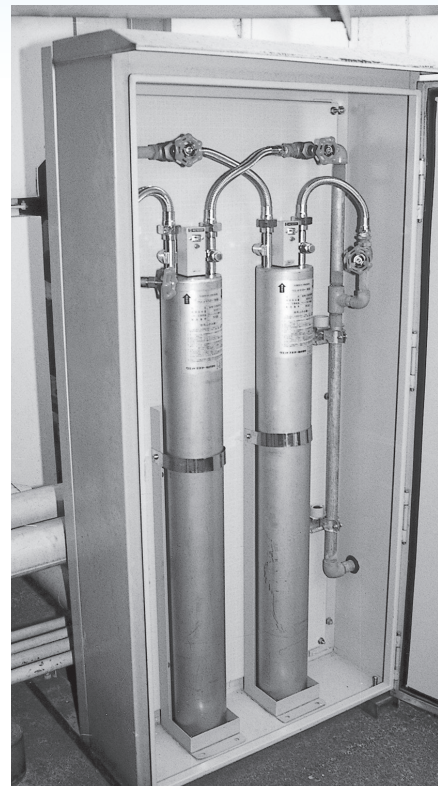
# 純水器 (超音波式加湿器用) EXNタイプ イオン交換式純水器



WM-EXN3000

**EXNタイプ**は、超音波式加湿器用に使用するカートリッジタイプの純水装置で、加湿器への供給水に含まれているカルシウム、マグネシウムなどの溶存不純物を除去し、水分蒸発後の「白い粉」の発生を防止するものです。構成は、陽・陰イオン交換樹脂を充填したステンレス製のポンベ、給水出入口を接続するためのフレキシブルチューブ、処理の限界を検知する水質チェッカーより成り、これを加湿器への給水配管につなぎこみ、供給水を通過させることにより採取された純水を直接加湿器に給水できます。なお、ポンベを固定するための取付架台を付属品としています。

## 超音波式の白い粉の発生を防止します



- 「白い粉」の発生は、加湿器へ供給する純水の純度が高いほど少なくなります。
- 標準採水量は、供給水の導電率 16.0mS/m (一般水道水のめやす) において、純度 3.0mS/m までの水を採取できる量です。
- ポンベに直付した水質チェッカーは、純度 3.0mS/m を上限値とした処理の限界を知るための簡易メータです。
- イオン交換樹脂は、水中に含まれているカルシウム、マグネシウムなどを吸着し水の純度を高めますが、一定の水を処理すると飽和状態となり寿命に至ります。水質チェッカーの指針域が赤色を示した場合には樹脂の交換が必要です。なお寿命に達したイオン交換樹脂は再生により再使用できます。

### 仕様

機種・型式	イオン交換式純水器 [EXN]	
型番	WM-EXN3000	
標準採水量	3,000 ℓ	
イオン交換樹脂	アンバーライト MB-2 (樹脂量 10 ℓ)	
水質チェッカー	簡易型を標準採用	
運転時質量	17kg	
ポンベ外形寸法	φ120 × 1010mm	
使用条件	周囲温湿度	40℃以下 (凍結しないこと)、90%RH 以下
	給水水質	水道法水質基準に準ずる飲料水
	給水圧力、温度	0.5MPa 以下、5 ~ 40℃

### 選定・ご使用にあたって

#### 選定上のご注意など

- 使用する加湿器の霧化量の合計と純水器の標準採水量から、樹脂交換の周期を考慮して本数を決定してください。
- 純水器および加湿器を複数台数組み合わせる場合は、圧損その他の確認が必要ですのでお問い合わせください。
- 寿命に達したイオン交換樹脂は再生により再使用できます。
- 当社では樹脂を再生した再生済のポンベをストックしています。
- 寿命を検知したら当社宛ご連絡ください。再生済のポンベをお送りします。
- 使用済のポンベとお送りした再生済ポンベを交換し、使用済ポンベを当社指定送付先へお送りください (送料お客様負担)。
- 再生済の樹脂ポンベをお届けするまで若干の日数がかかります。特に加湿の清浄度が要求される現場などでは、複数台設置によるバックアップ運用をご検討ください。
- 純水器と公共の水道管は直結できません。このような場合はシステム (型式認可品) をご使用ください。

#### 梱包内容

- 樹脂ポンベ (水質チェッカー付) ..... 1本
- 取付架台 (金具付) ..... 一式
- フレキシブルチューブ ..... 2本
- 取扱説明書、返送先案内、警告リーフレット ..... 各1部